



BIOLOGI X

Animalia (I)

BY *LIDIA MARTANTI*



TUJUAN PEMBELAJARAN

Perannya terutama bagi manusia

Mengemukakan ciri-ciri umum hewan

Mengklasifikasikan hewan berdasarkan ciri-ciri yang dimiliki.



Peran untuk manusia ?





Ciri-Ciri Animalia

1. Multiseluler
2. Eukariotik
3. Sel tdk punya dinding sel dan kloroplas
4. Heterotrof
5. Umumnya motil, namun ada yg sesil



Pembagian Filum Animalia



didasarkan atas perbedaan :

Jaringan

simetri tubuh

Rongga tubuh

saluran pencernaan

segmentasi tubuh

sistem peredaran darah

Berdasarkan jaringan penyusun tubuh

- ◆ Parazoa (*hewan yang belum memiliki jaringan sejati*)
- ◆ Eumetazoa (*hewan yang memiliki jaringan sejati yang terbentuk dari lapisan embrionik*)



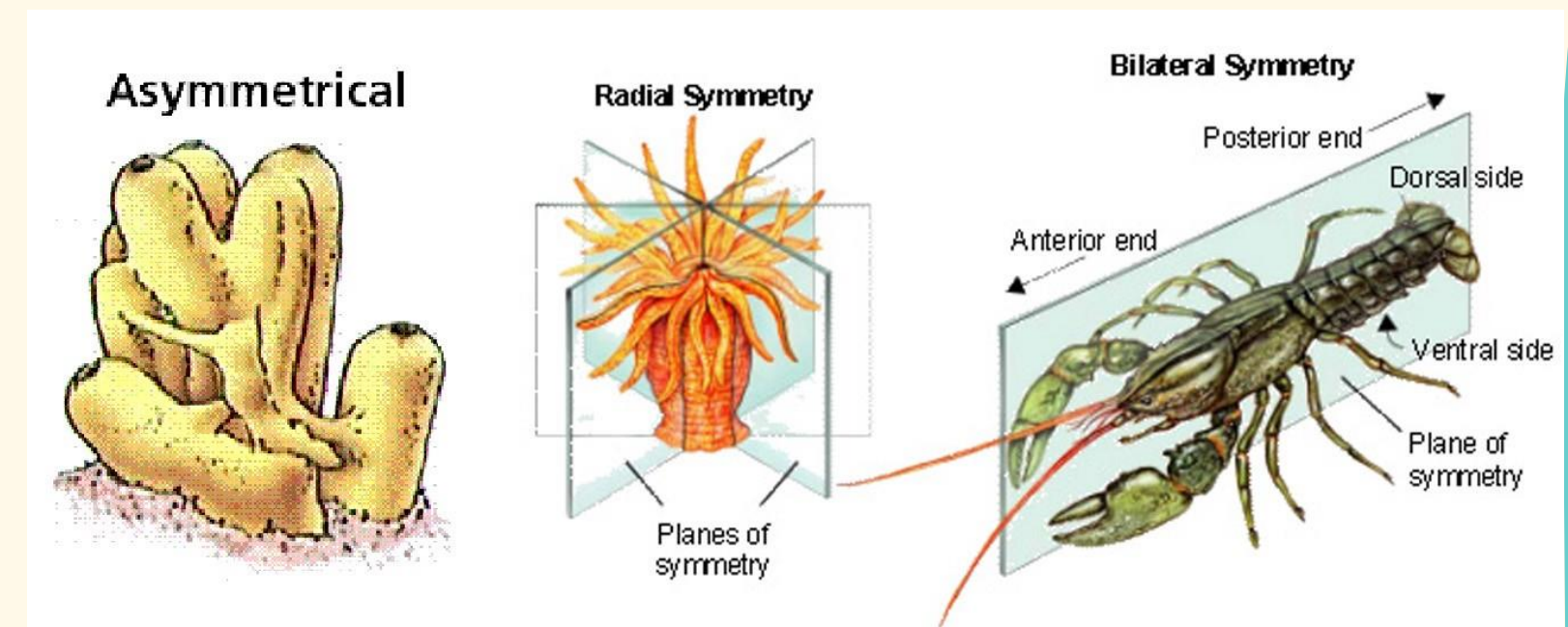
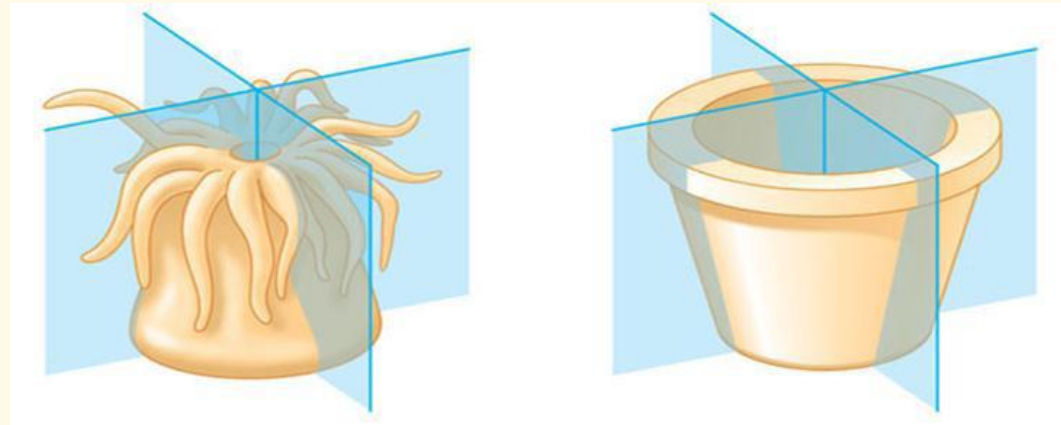
Parazoa

Porifera

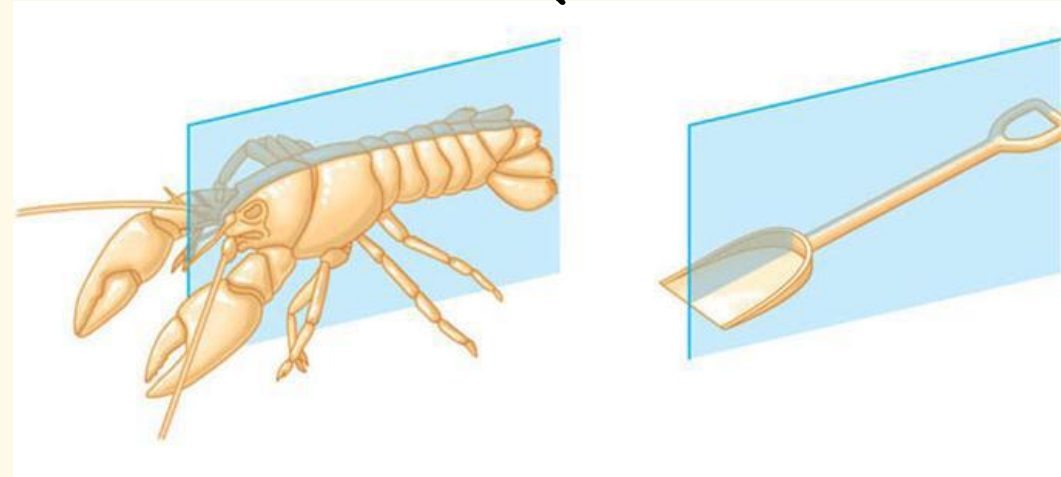


Penggolongan Eumetazoa

◆ Radiata (simetri radial=banyak simetri)

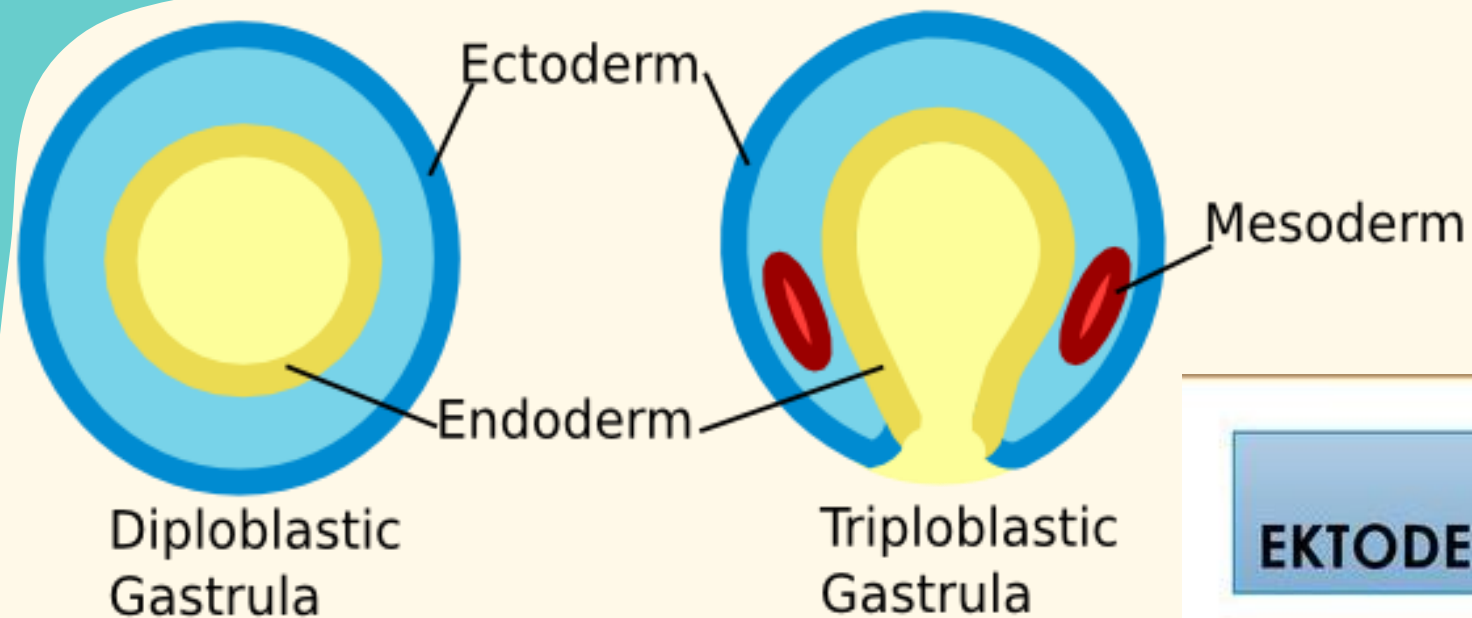


◆ Bilateria (simetri bilateral)



◆ Biradial

Lapisan Embrional pada Eumetazoa



EKTODERM

- Lapisan terluar yang menutupi permukaan embrio
- Akan berkembang menjadi penutup luar tubuh, menjadi sistem saraf pusat (hewan tertentu)

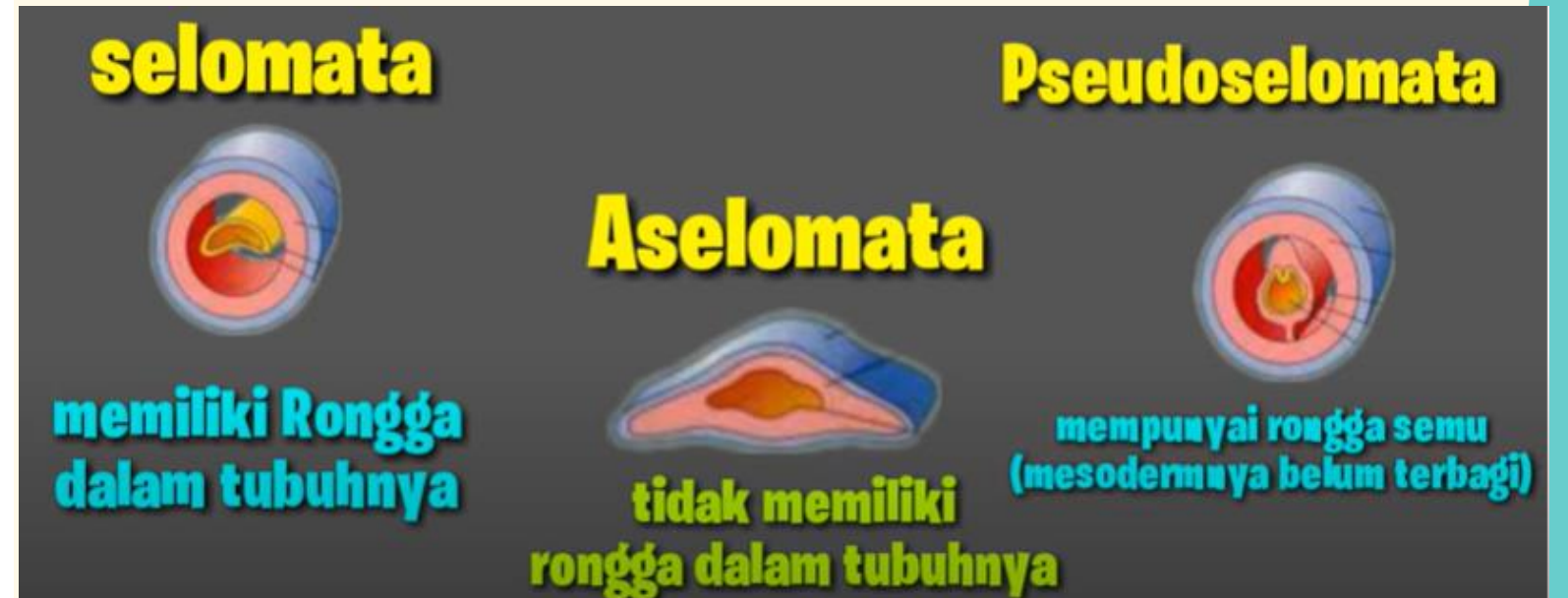
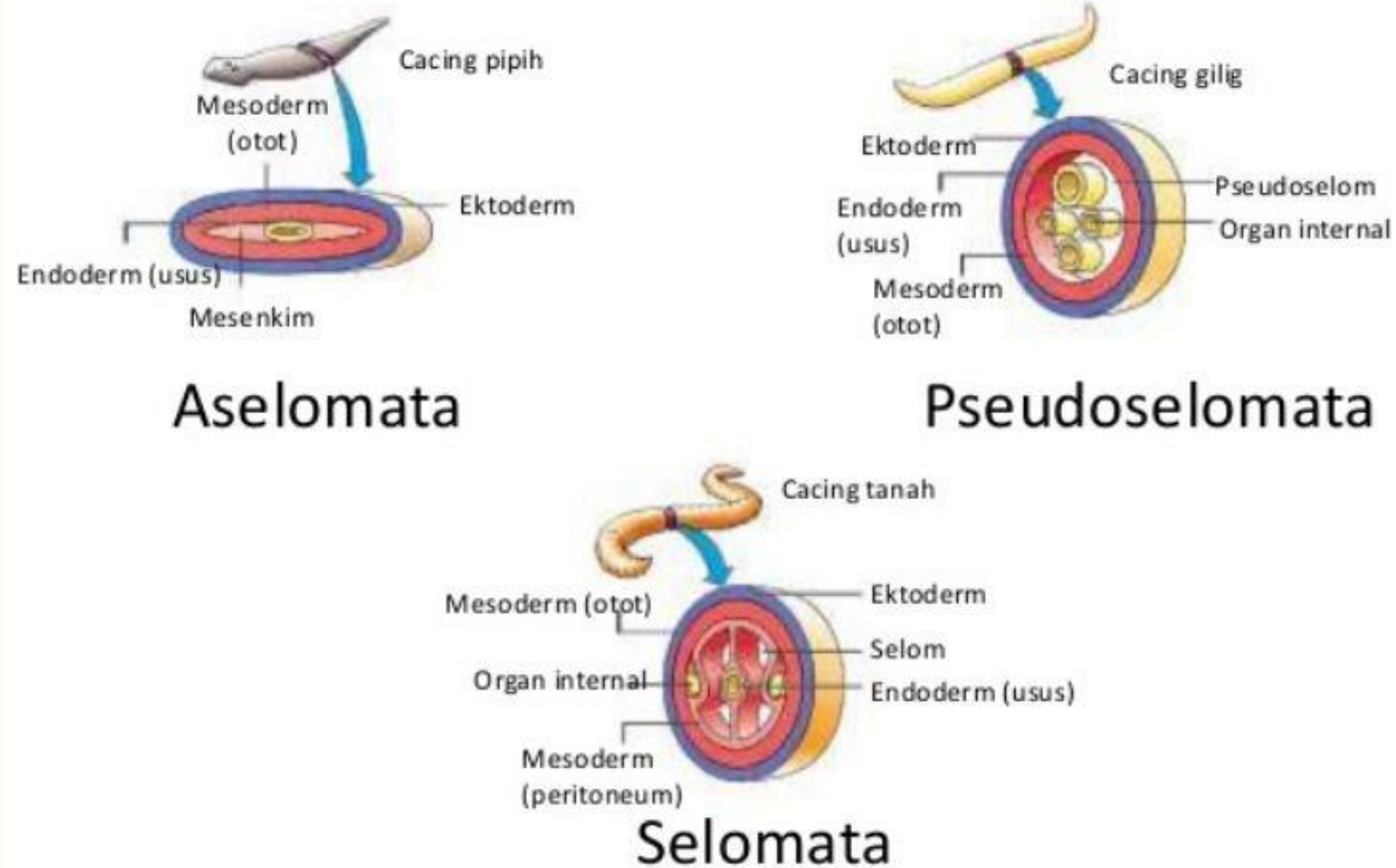
ENDODERM

- Lapisan terdalam dan menutupi saluran pencernaan yang sedang berkembang
- Akan berkembang menjadi saluran pencernaan, hati, dan paru-paru

MESODERM

- Terletak diantara ektoderm dan mesoderm
- Akan berkembang menjadi otot dan organ lain yg terletak pada saluran pencernaan dan penutup luar tubuh

Kelompok Triploblastik



Perkembangan saluran pencernaan

embrio



**blastofoor akan berkembang menjadi
mulut atau anus**

PROTOSTOMIA
jika berkembang lebih dulu jadi mulut



DEUTROSTOMIA

jika yg berkembang
pertama adalah anus



Klasifikasi Filum Animalia (1)

Animalia

terdiri dari

Porifera

Coelenterata

Platyhelminthes

Nemathelminthes

Annelida

Mollusca

Arthropoda

Echinodermata

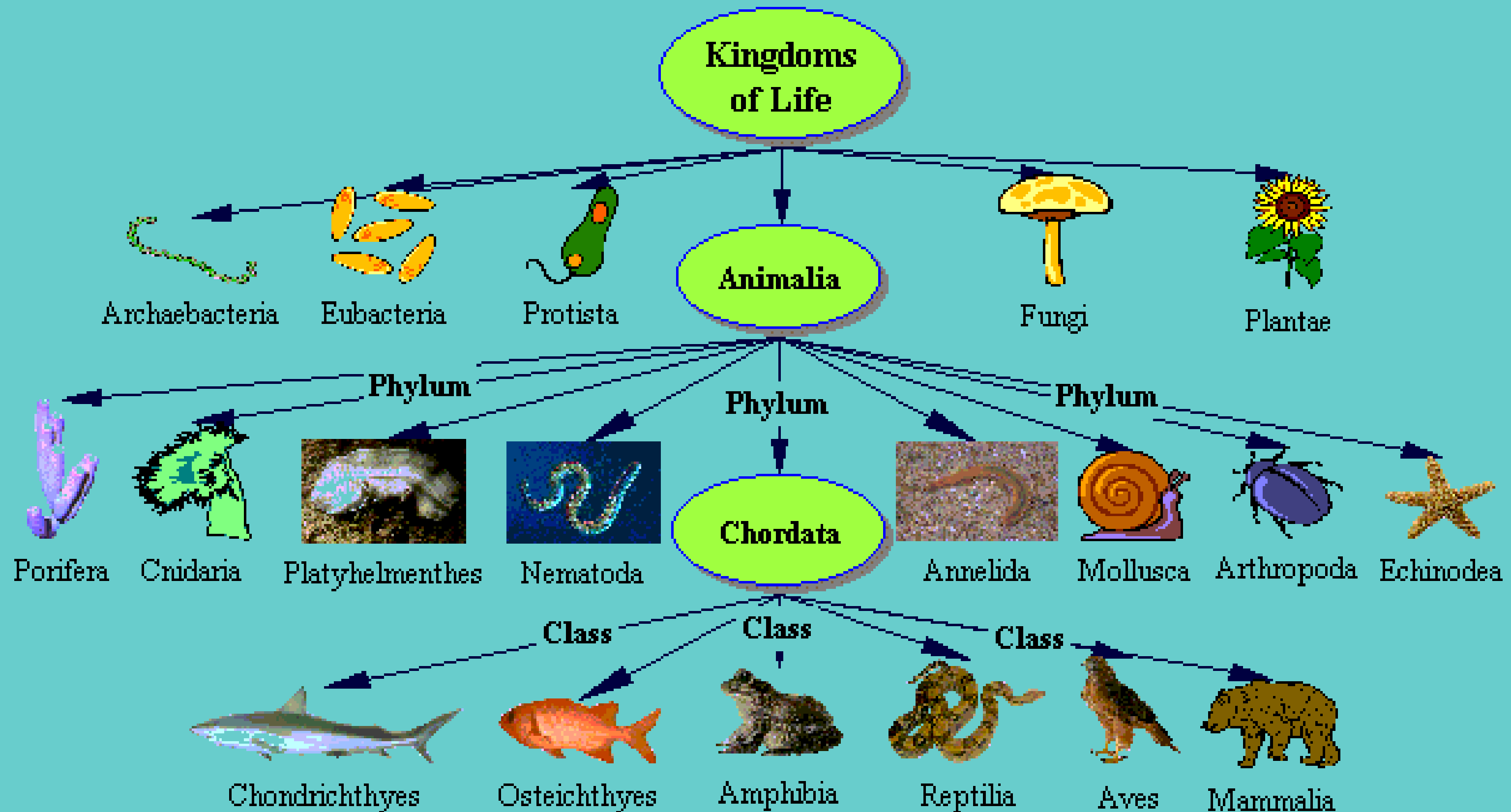
Chordata

meliputi

1. Ciri-ciri
2. Struktur
3. Reproduksi
4. Klasifikasi
5. Peranan



Klasifikasi Filum Animalia (2)



Istilah Anatomi

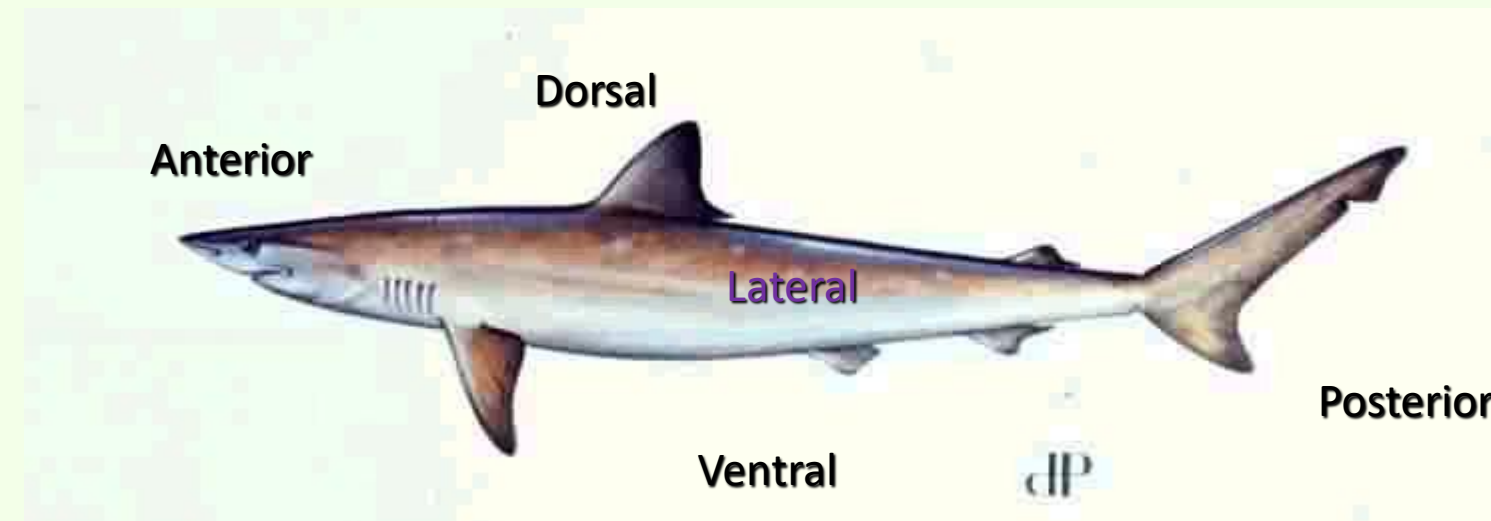
Dorsal- top or back

Ventral- bottom

Anterior- head end that goes first

Posterior- tail end that follows

Lateral- along the side (lengthwise)





Apa yang saya dapatkan hari ini???

Peran

Ciri umum

Ciri Khusus

Terima kasih!

