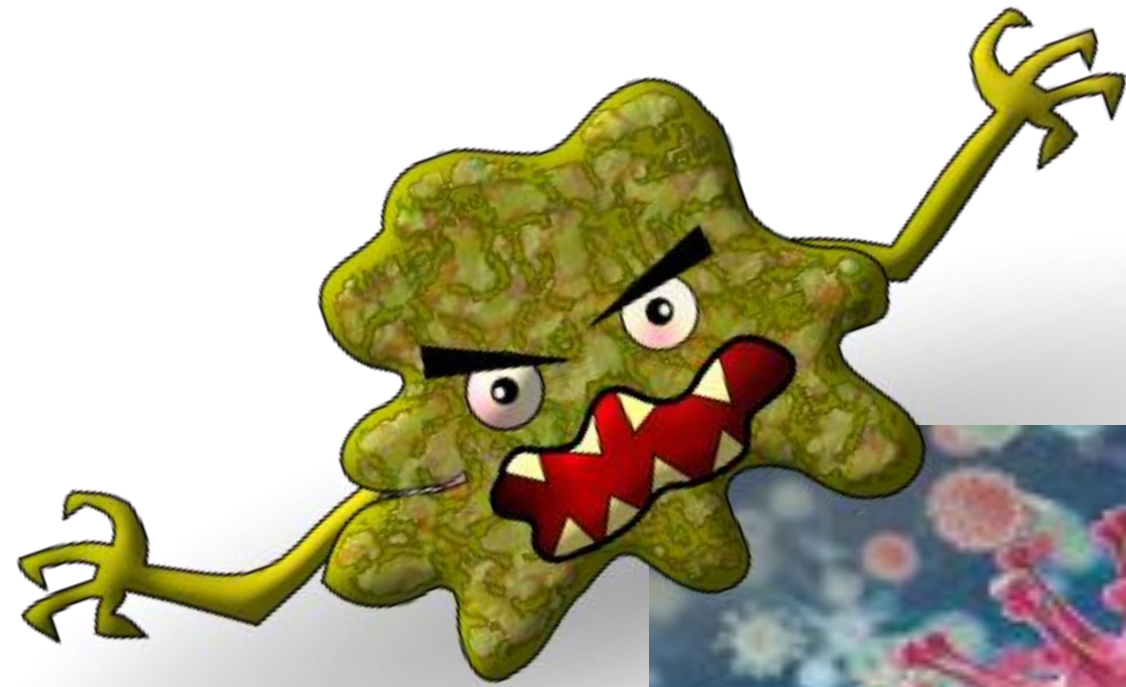
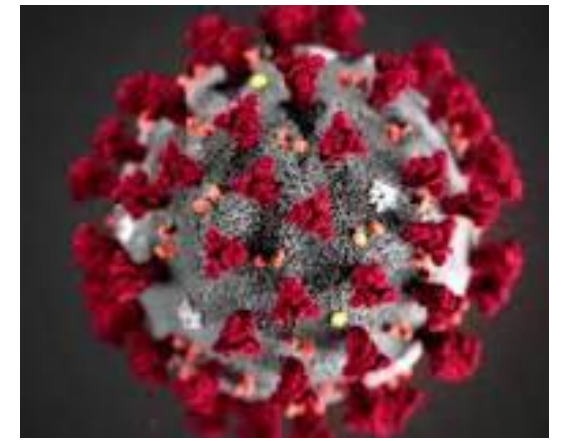


# VIRUS (1)

Kelas 10



# TUJUAN PEMBELAJARAN



A. MENJELASKAN SEJARAH PENEMUAN VIRUS,  
STRUKTUR VIRUS

B. MENGGAMBARKAN STRUKTUR VIRUS

C. MENGIDENTIFIKASI CIRI-CIRI VIRUS



Dmitri Ivanovsky



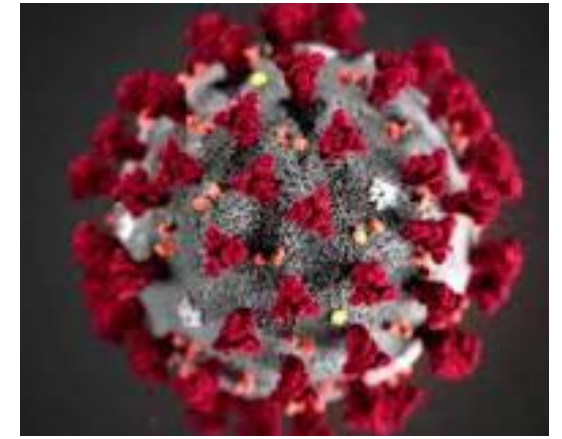
Martinus Beijerinck



Wendell Meredith Stanley







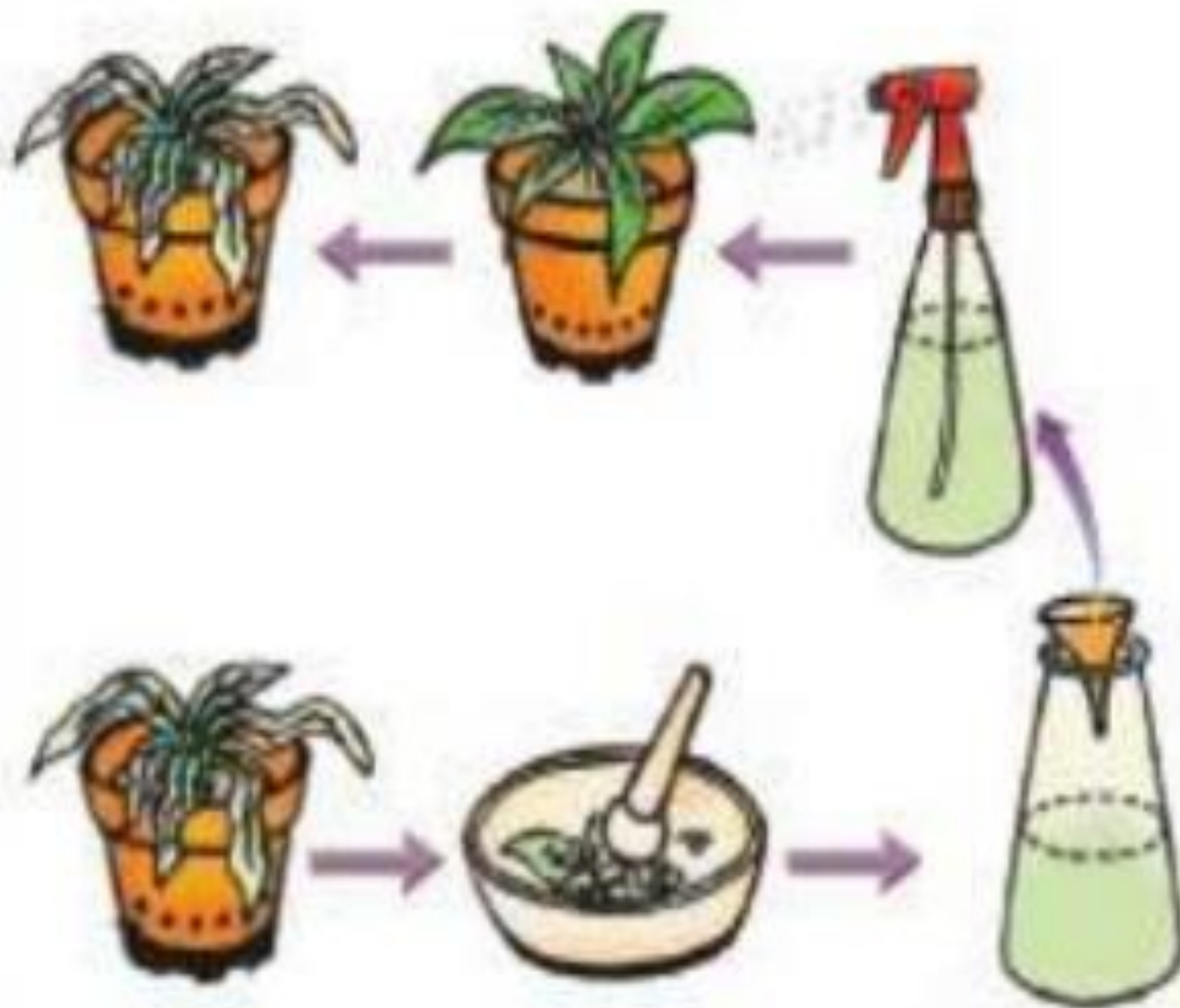
**Tuliskan satu alasan yang membuat kita mengerti bahwa belajar tentang virus itu penting dan berguna!**



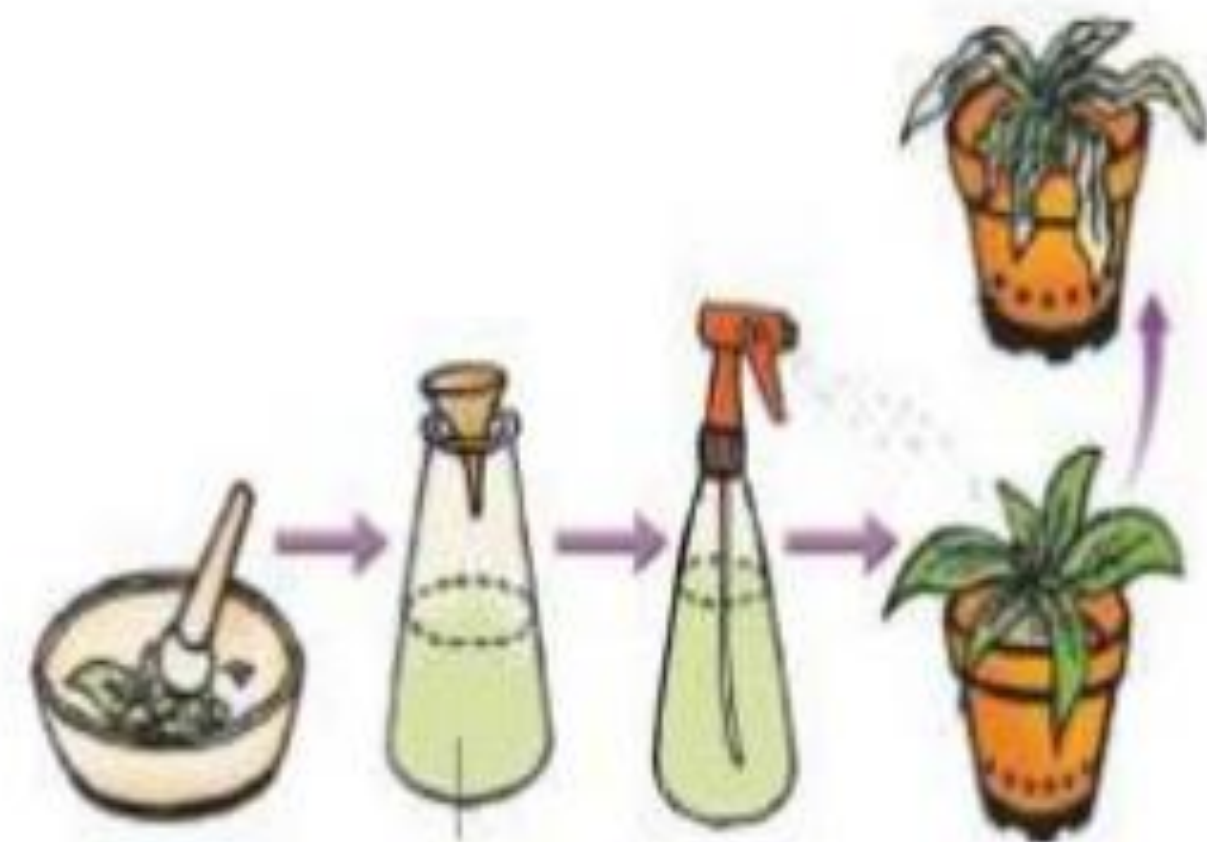


# SEJARAH PENEMUAN VIRUS

- Percobaan A.Mayer pada Penelitian Virus



- Percobaan Dmitri Ivanowski pada Penelitian Virus





# PERCOBAAN ADOLF MAYER



# PERCOBAAN DMITRI IVANOVSKY







## PENDAHULUAN

**Virologi** = cabang biologi yang mempelajari khusus tentang virus.

Sejarah Penemuan Virus :

**Adolf Meyer (1883)** = meneliti penyakit pada tembakau → Organisme lebih kecil dari bakteri.

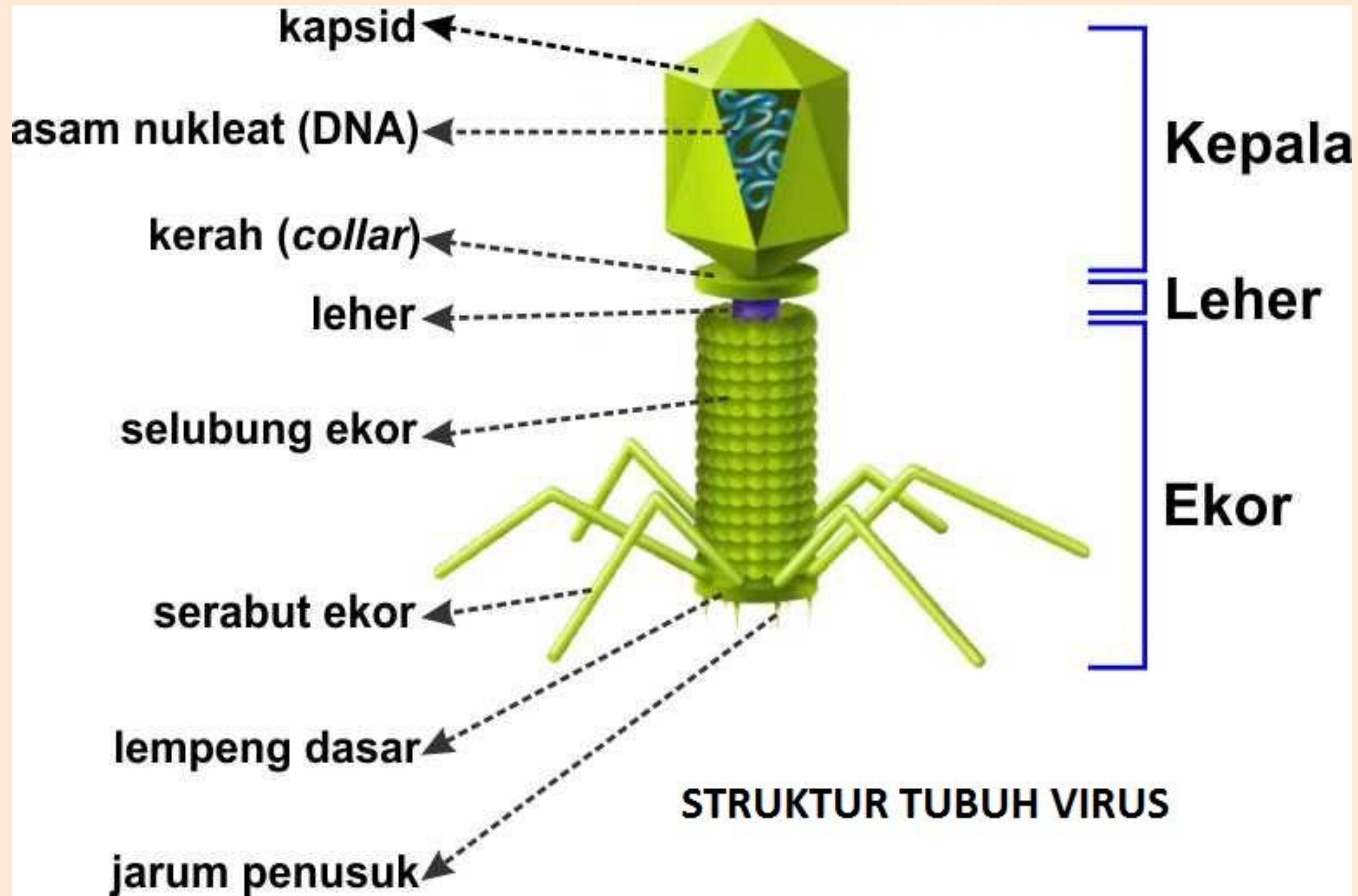
**Dimitri Ivanowsky (1893)** = meneliti ulang memakai penyaring → bakteri patogen (bakteri kecil)

**MW Beijerinck (1897)** = penelitian lanjutan → organisme kecil dan hidup hanya makhluk hidup.

**Wendell Stanley (1935)** = Mengkristalkan organisme patogen dari tembakau → TMV (Tobacco Mosaic Virus).

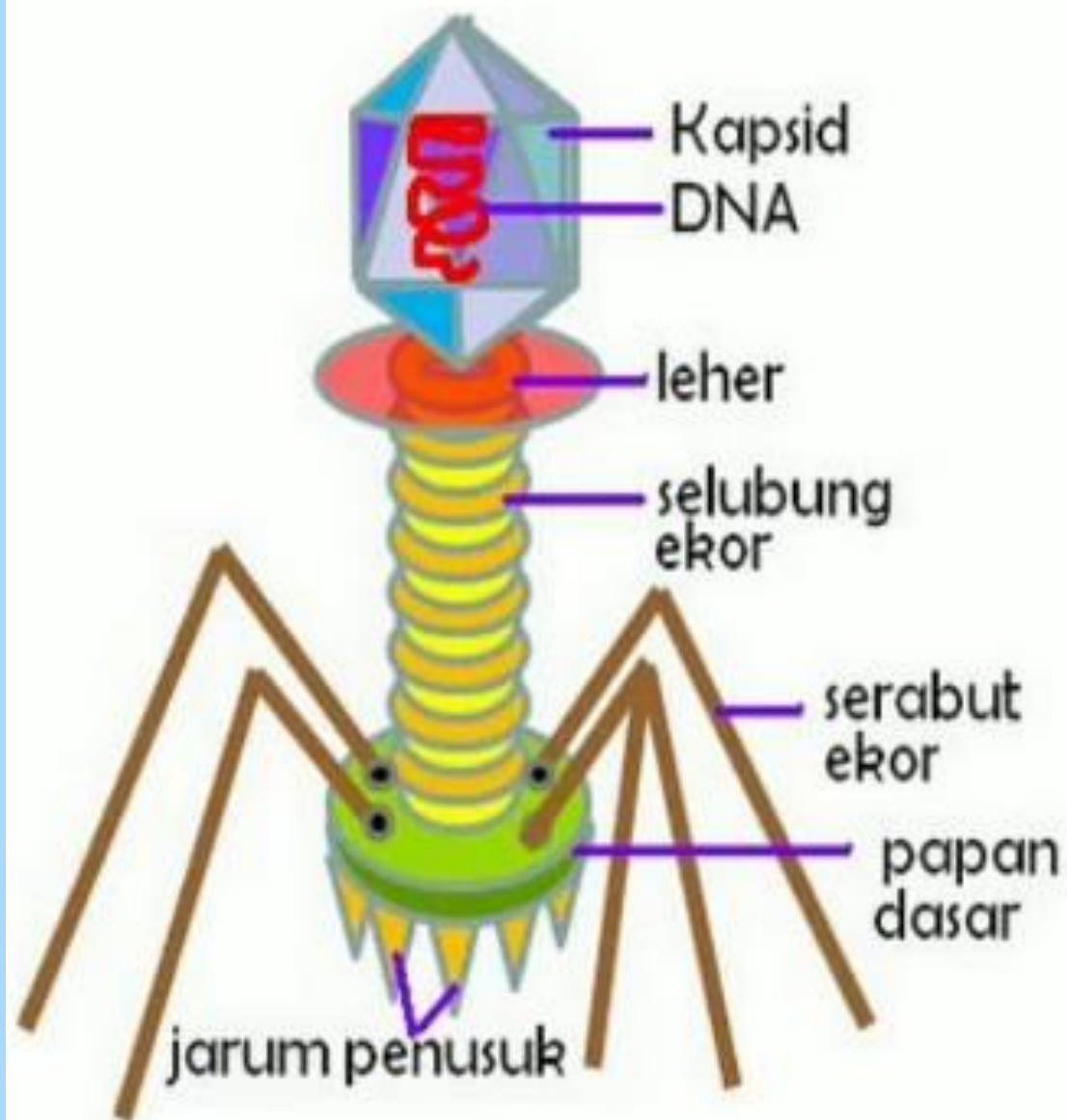






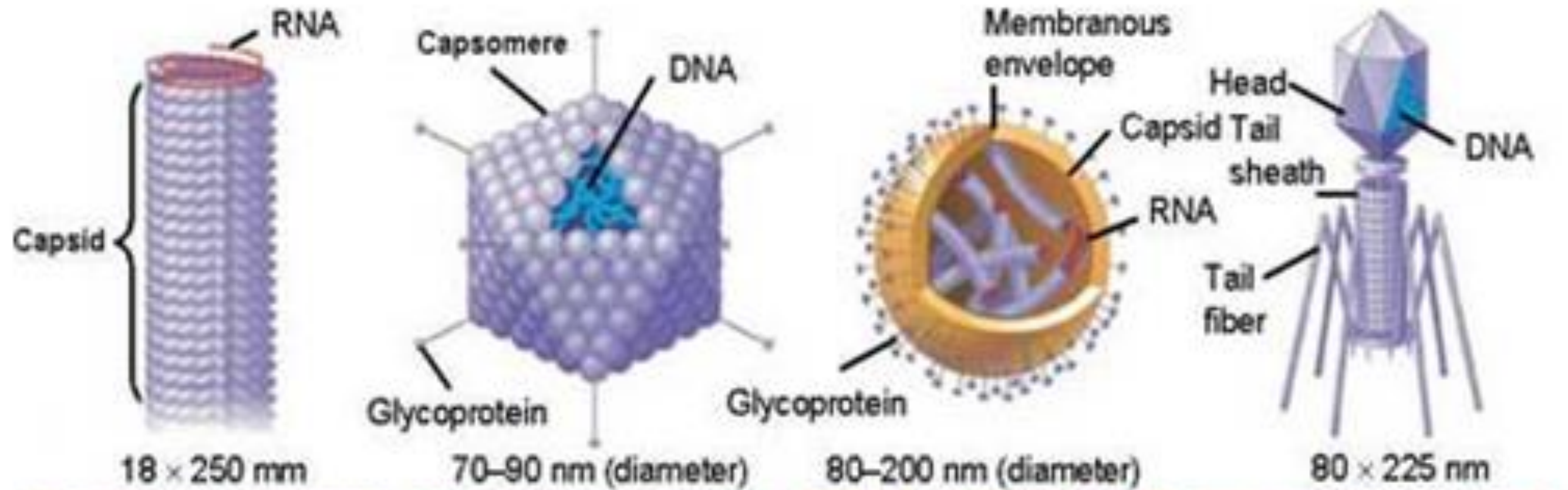


# CIRI-CIRI VIRUS

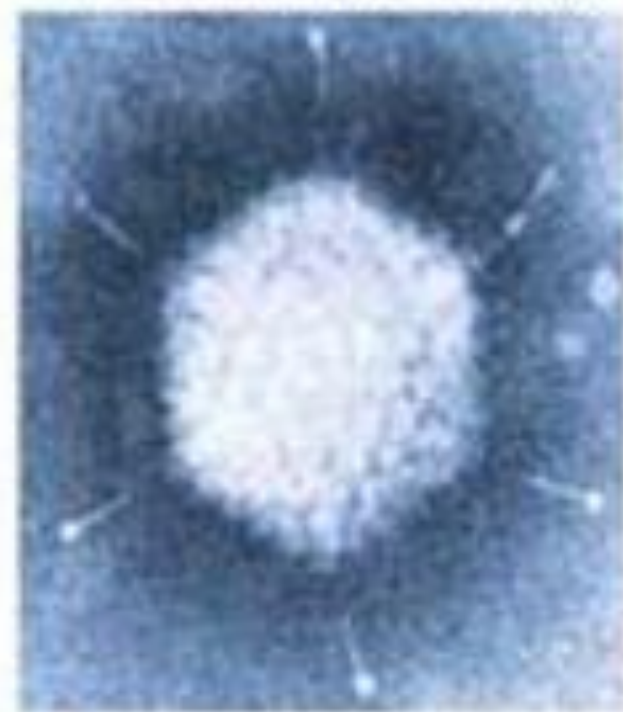


1. Bersifat aseluler (tidak mempunyai sel)
2. Berukuran 20-300 nm
3. Memiliki salah satu macam asam nukleat (RNA atau DNA)
4. Berupa hablur atau kristal
5. Memperbanyak diri pada sel inang
6. Bentuknya beragam, antara lain oval, silinder, polihedral, dan kompleks
7. Tersusun atas **asam nukleat** yang diselubungi **kapsid**
8. **Kapsid** tersusun subunit protein yang disebut kapsomer





(a) Tobacco mosaic virus



(b) Adenoviruses



(c) Influenza viruses



(d) Bacteriophage T4

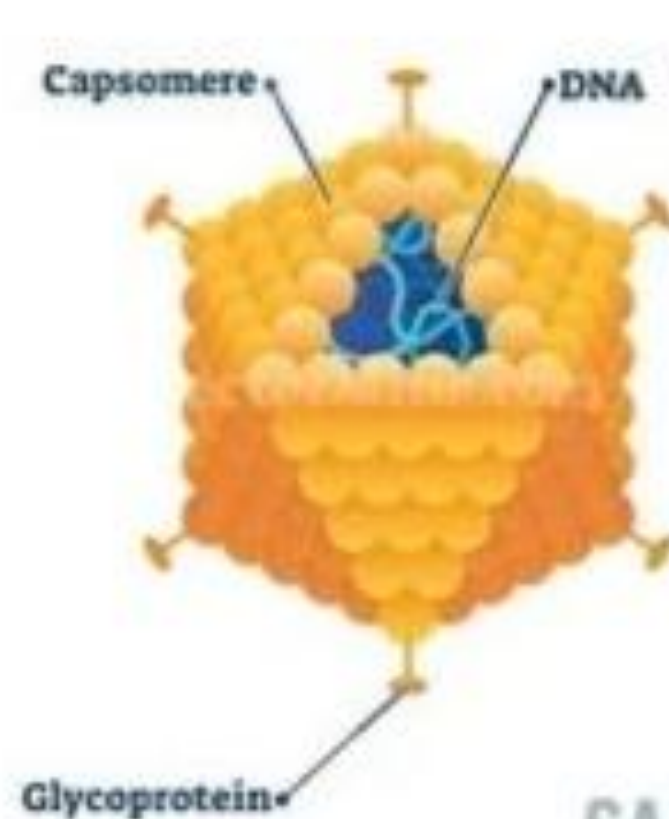


# BENTUK-BENTUK VIRUS



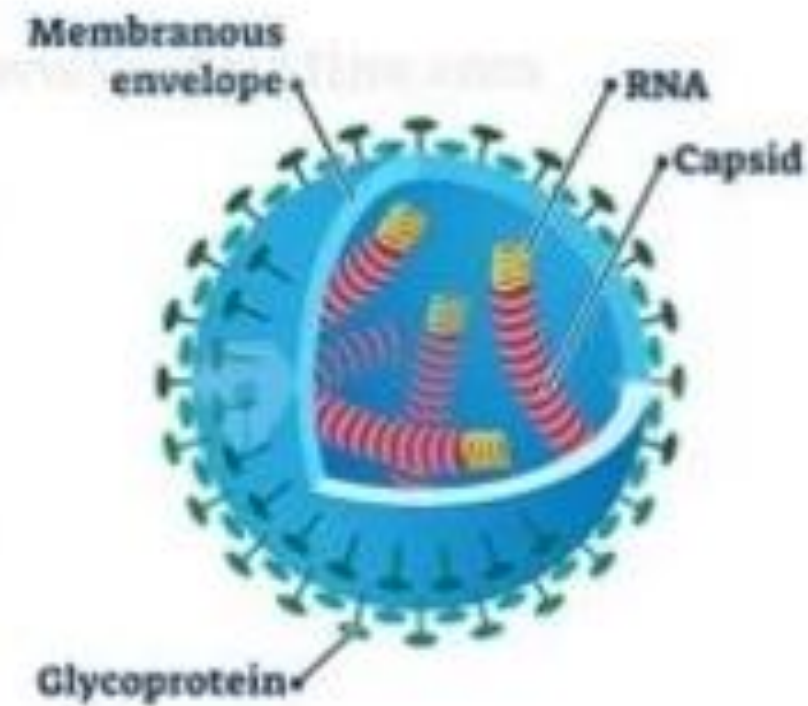
## HELICAL

Tobacco  
Mosaic Virus



## POLYHEDRAL

Adenovirus



## SPHERICAL

Influenza Virus



## COMPLEX

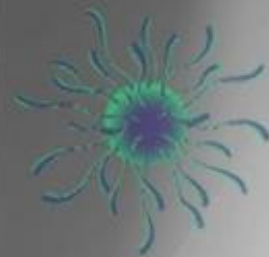
Bacteriophage

SAINTEK.ID



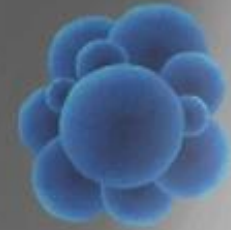
# 11 NAMA BARU VARIAN VIRUS CORONA

Di tengah pandemi Covid-19 yang belum kunjung berakhir ini muncul sejumlah mutasi varian virus corona. Saat ini tercatat ada puluhan varian baru yang disebabkan Virus SARS-CoV-2.



## ALPHA

Varian Inggris B.1.17



## BETA

Varian Afrika Selatan B.1.351



## GAMMA

Varian Brasil P.1



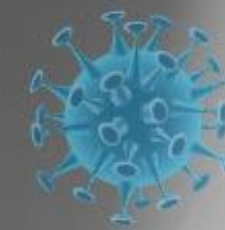
## DELTA

Varian India B.1.617.2



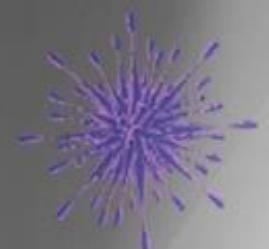
## EPSILON

Varian AS B.1.427 dan B.1.429



## ZETA

Varian Brasil P.2



## ETA

Varian di berbagai negara B.1.525



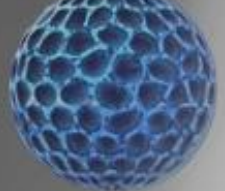
## THETA

Varian Filipina P.3



## IOTA

Varian AS B.1.526



## KAPPA

Varian India B.1.617.1



## LAMBDA

Varian Peru C.37

Penggunaan nama ini dibuat sesuai alfabet Yunani agar tidak membuat bingung masyarakat dengan berbagai macam kode virus yang sebelumnya telah beredar.



# KESIMPULAN

