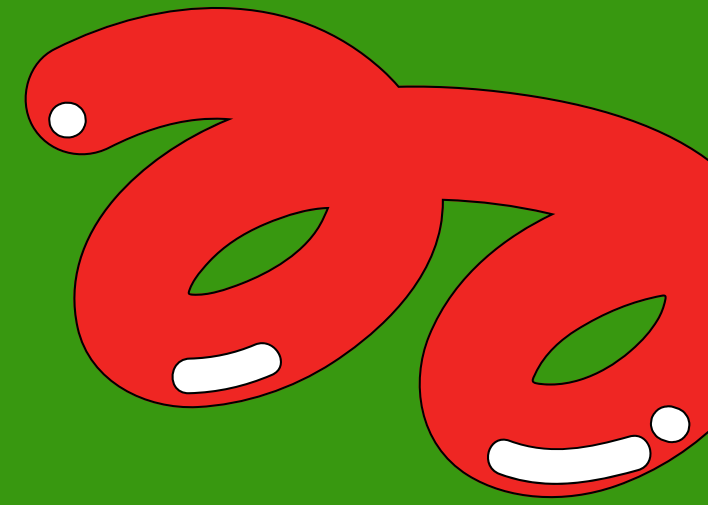




# TATA NAMA MAKHLUK HIDUP

KLASIFIKASI MAKHLUK  
HIDUP (3)

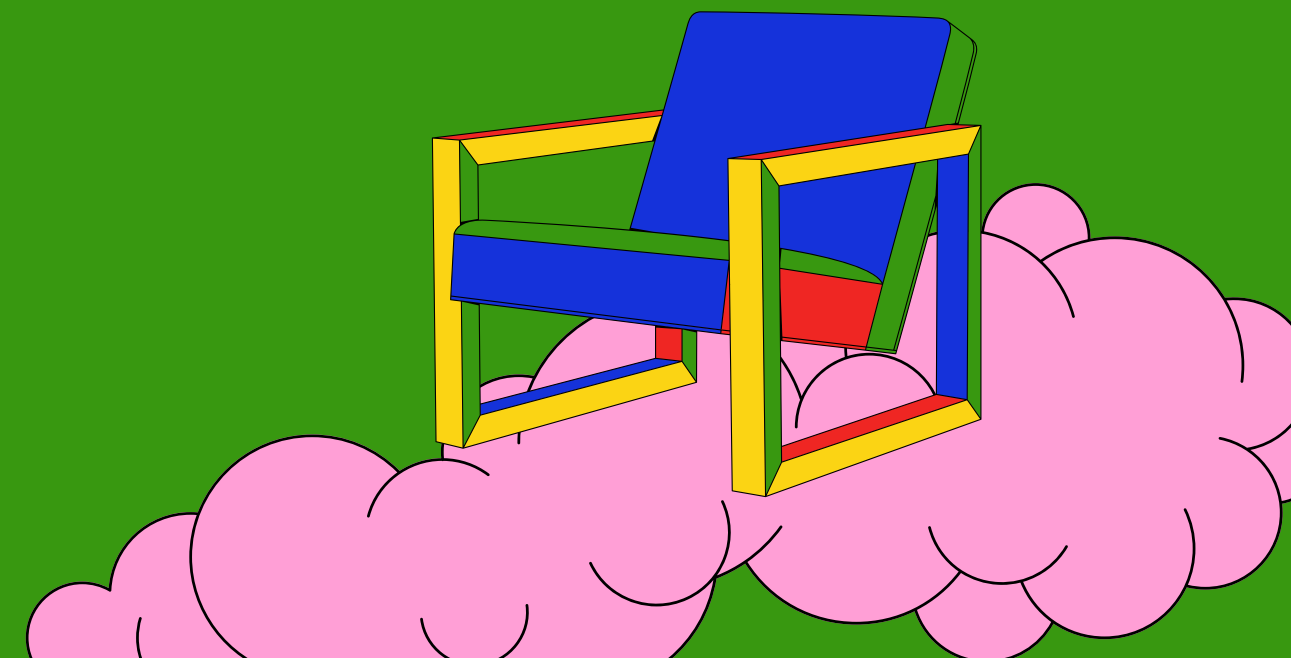
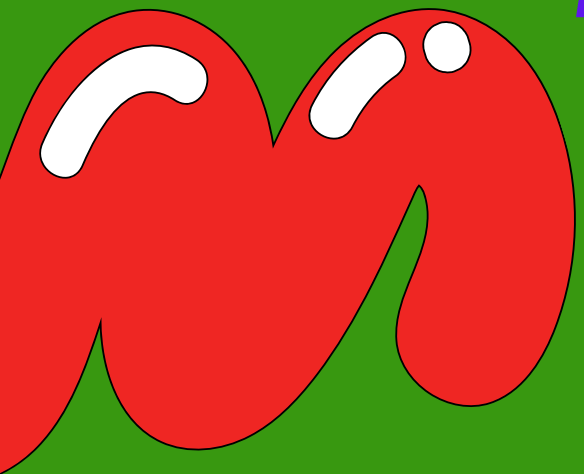
By: Lidia Martanti



# **TUJUAN PEMBELAJARAN**

**MENGETAHUI SISTEM TATA NAMA MAKHLUK HIDUP**

**MEMPRESENTESIKAN KLADOGRAM  
BERDASARKAN PRINSIP-PRINSIP KLASIFIKASI  
MAHLUK HIDUP**

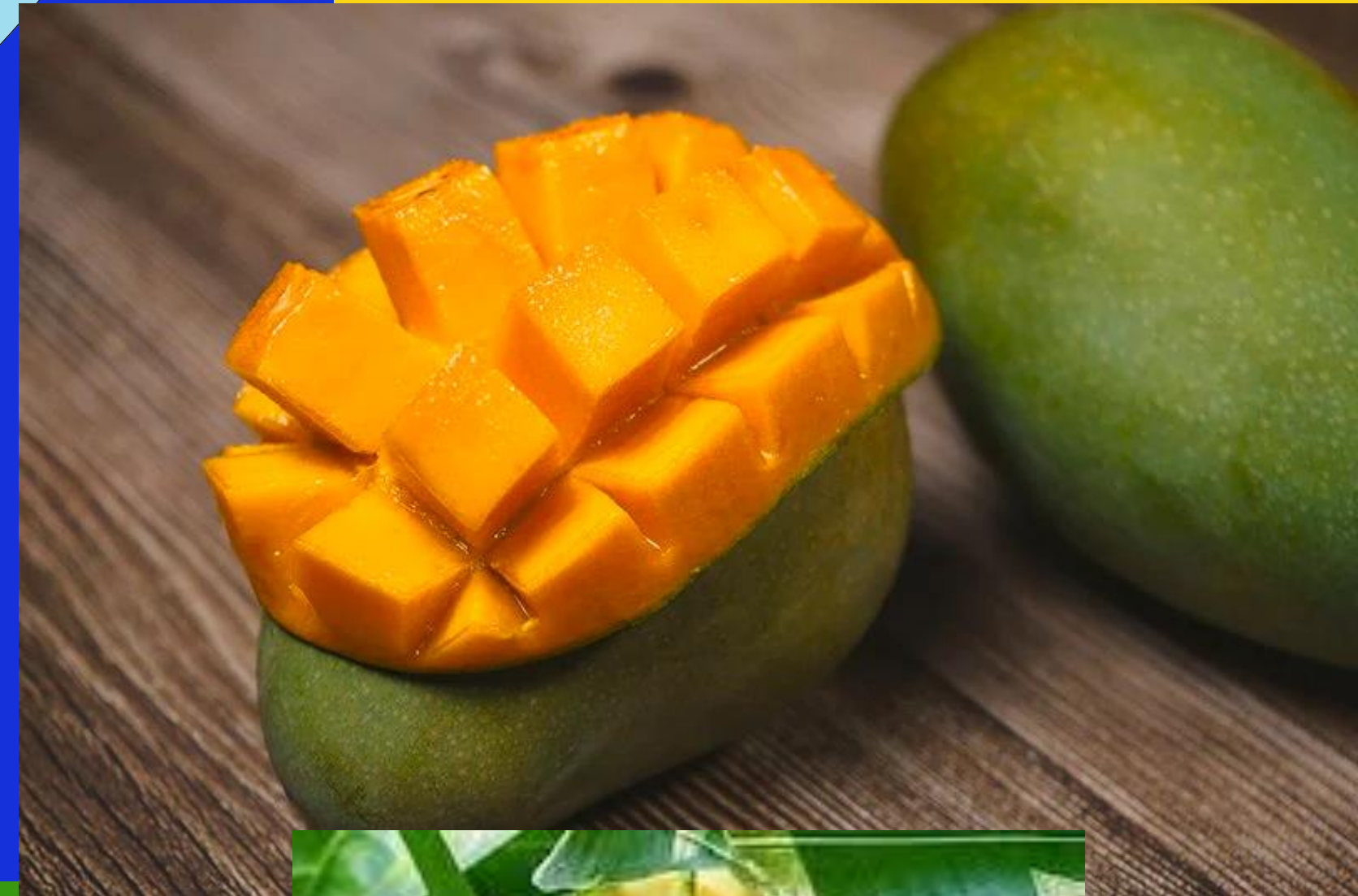


## Klasifikasi ilmiah

Kerajaan: Plantae  
Kelas: Magnoliopsida  
Ordo: Sapindales  
Famili: Anacardiaceae  
Genus: *Mangifera*  
Spesies: ***M. indica***

## Nama binomial

***Mangifera indica***  
L.





## Taksonomi

Divisi	Tracheophyta
Upadivisi	Spermatophytina
Klad	Angiospermae
Klad	monocots
Klad	commelinids
Ordo	Zingiberales
Famili	Musaceae
Genus	<b><i>Musa</i></b>  Linnaeus, 1753

## Spesies

- *M. acuminata*
- *M. balbisiana*
- *M. ×paradisiaca* (invalid)
- *M. sapientum* (invalid)





## Taksonomi

Kerajaan	Animalia
Filum	Chordata
Kelas	Mammalia
Ordo	Carnivora
Famili	Canidae
Genus	<i>Canis</i>
Spesies	<i>Canis lupus</i>
Subspesies	<b><i>Canis lupus familiaris</i></b> ✎ Linnaeus, 1758



Kerajaan:	Animalia
Filum:	Chordata
Kelas:	Aves
Ordo:	Psittaciformes
Famili:	Psittacidae
Subfamili:	Psittacinae
Bangsa:	Psittaculini
Genus:	<b><i>Agapornis</i></b> Selby, 1836

### Species

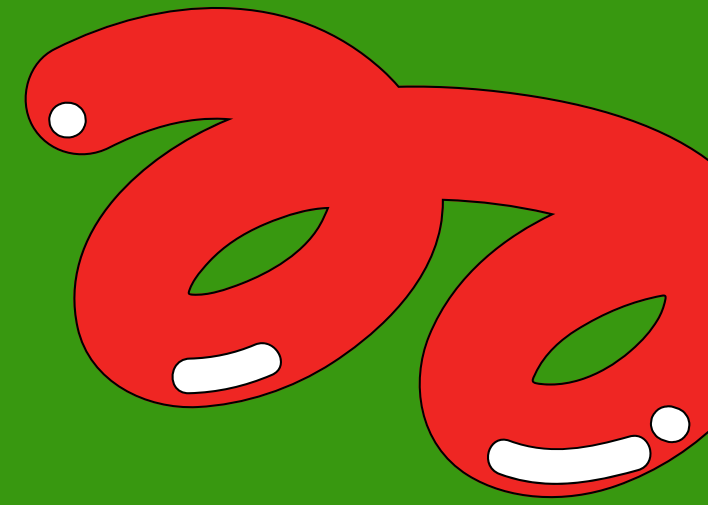
Sembilan - lihat artikel



Fischer's Lovebird  
(*Agapornis fischeri*)

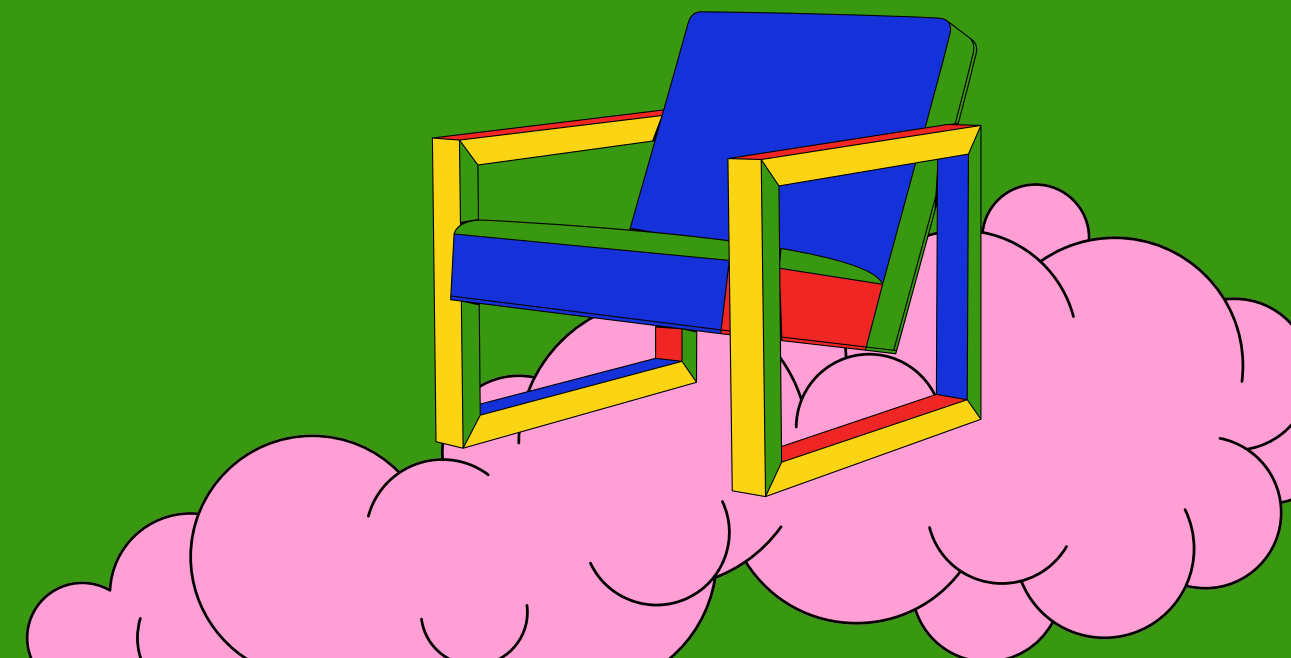
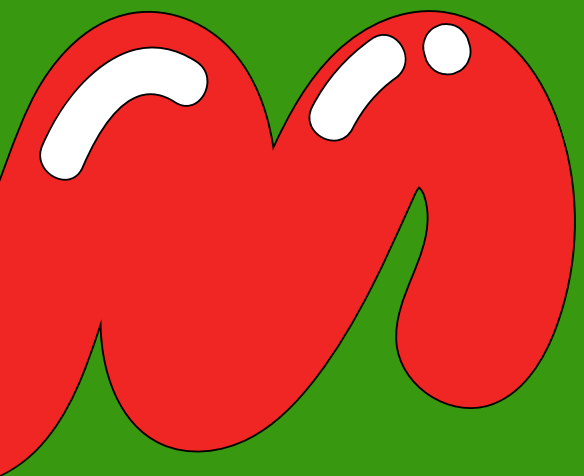


Black-Masked Lovebird  
(*Agapornis personata*)



# MANAKAH YANG BENAR?

- A. oryza sativa
- B. *Oryza sativa*
- C. *Oryza Sativa*
- d. Oryza Sativa





## SMA 10 IPA - Biologi

Dasbor Informasi / Kelas / SMA 10 IPA - Biologi / 4.3 Menyusun kladogram berdasarkan prinsip-prinsip klasifikasi makhluk hidup  
/ Kuis KD 4.3 Menyusun kladogram berdasarkan prinsip-prinsip klasifikasi makhluk hidup



### Kuis KD 4.3 Menyusun kladogram berdasarkan prinsip-prinsip klasifikasi makhluk hidup

Metode penilaian: Nilai tertinggi

Nilai kelulusan: 70 dari 100

Total percobaan menjawab:: 1 (1 dari grupmu)

#### Daftar pengerjaan kuis-mu

Kesempatan mencoba	Status	Ulasan
Pratinjau	Sedang berlangsung	